

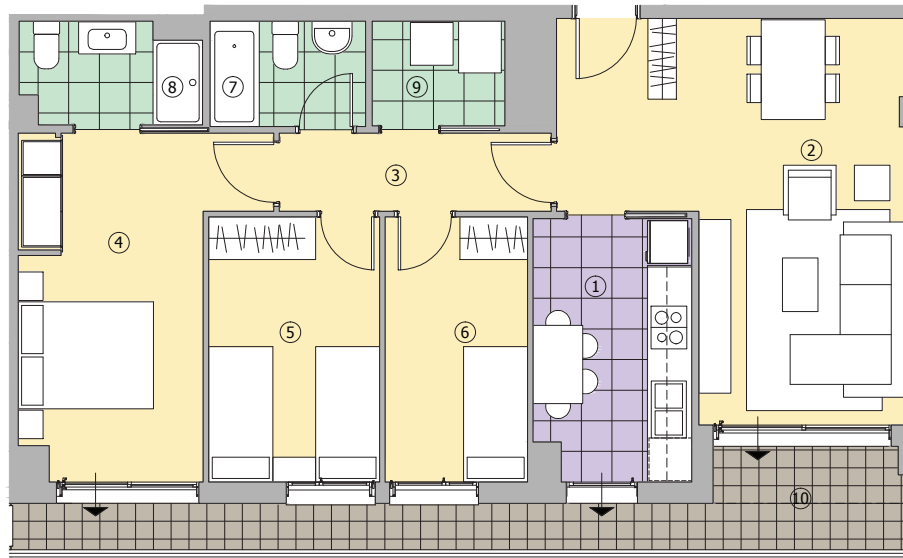
Vivienda de 3 habitaciones

2º 4ª

ESCALA A

PLANTA SEGUNDA

C/ Guifré esquina C/Sant Ignasi de
Loiola
Badalona



SUPERFICIES ÚTILES

INTERIORES	
1 COCINA	8,02 m ²
2 SALA-COMEDOR	22,06 m ²
3 DISTRIBUIDOR	4,20 m ²
4 DORMITORIO 1 (Principal)	13,55 m ²
5 DORMITORIO 2	8,94 m ²
6 DORMITORIO 3	7,45 m ²
7 BAÑO 1	3,23 m ²
8 BAÑO 2	3,45 m ²
9 LAVADERO	2,74 m ²
<hr/>	
SUB-TOTAL INTERIORES	73,64 m²
<hr/>	

EXTERIORES

10 BALCÓN	10,37 m ²
<hr/>	
SUB-TOTAL EXTERIORES	10,37 m²

TOTAL ÚTIL 84,01 m²

SUPERFICIES CONTRUIDAS

INTERIORES	85,66 m ²
EXTERIORES	12,41 m ²

TOTAL CONSTRUIDA 98,07 m²

4 DE JULIO 2017

