

Vivienda de 4 habitaciones 2º 2ª

ESCALA A

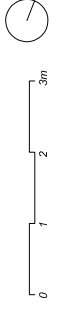
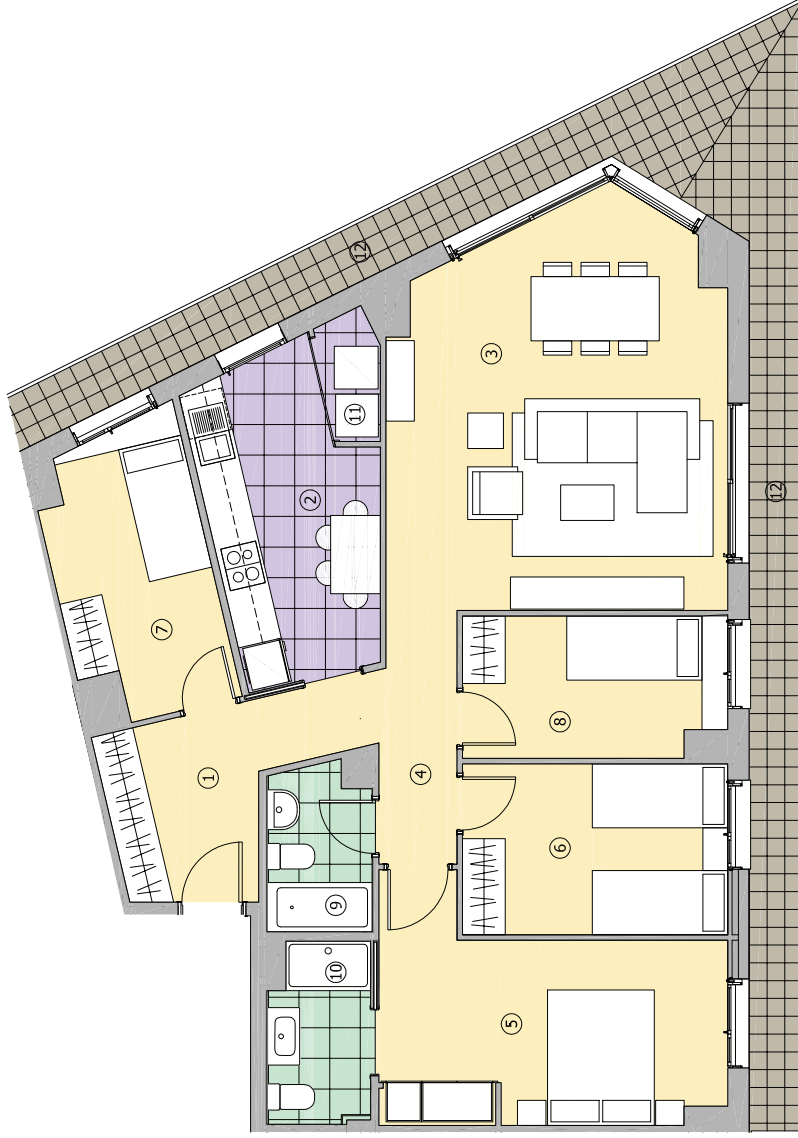
PLANTA SEGUNDA

C/ Guifré esquina C/Sant Ignasi de
Lloïola
Badalona

SUPERFICIES ÚTILES

INTERIORES	
1 RECIBIDOR	7,19 m²
2 COCINA	9,76 m²
3 SALA-COMEDOR	25,95 m²
4 DISTRIBUIDOR	3,03 m²
5 DORMITORIO 1 (Principal)	13,61 m²
6 DORMITORIO 2	8,94 m²
7 DORMITORIO 3	8,17 m²
8 DORMITORIO 4	7,20 m²
9 BAÑO 1	3,29 m²
10 BAÑO 2	3,51 m²
11 LAVADERO	1,33 m²
SUB-TOTAL INTERIORES	91,98 m²
EXTERIORES	
12 BALCÓN	22,67 m²
SUB-TOTAL EXTERIORES	22,67 m²
TOTAL ÚTIL	114,65 m²
SUPERFICIES CONTRUIDAS	
INTERIORES	107,25 m²
EXTERIORES	24,24 m²
TOTAL CONSTRUIDA	131,49 m²

17 DE MAYO 2017



VO2.22/05/2017